

二輪自動車 (50ccを超える原動機付自転車を含む) は、パーク&ライド駐車場へ。

会場に隣接した二輪自動車 (50ccを超える原動機付自転車を含む) の駐車場はありません。

二輪自動車 (50ccを超える原動機付自転車を含む) でお越しの方は、尾張旭・長久手・ながくて南・三好・藤岡・名古屋空港のパーク&ライド駐車場に駐車し、駐車場シャトルバス (無料) をご利用ください。

駐車料金: 1,000円/台・日 (税込)

各駐車場の管理棟窓口で、駐車券をお求めください。駐車券を紛失した場合、駐車場シャトルバスに乗車できなくなり、再購入が必要となりますのでご注意ください。

自転車・原動機付自転車 (50ccまでは、会場の駐輪場へ。

自転車・原動機付自転車 (50ccまで) でお越しの方は、西ターミナル・北ターミナル・瀬戸ターミナルに駐輪場 (無料) がありますので、ご利用ください。

タクシーのご利用について

タクシーでお越しの方は、西ターミナル・東ターミナルにタクシー乗降場がありますので、ご利用ください。

会場までの交通機関一覧表

	会場名	3月25日～4月25日	4月26日～7月19日	7月20日～8月31日
西ターミナル	長久手会場	●	●	●
北ターミナル	瀬戸会場	●	●	●
東ターミナル	尾張駐輪場	●	●	●
瀬戸ターミナル	長久手駐輪場	●	●	●
尾張駐輪場	ながくて南駐輪場	●	●	●
尾張駐輪場	三好駐輪場	●	●	●
尾張駐輪場	藤岡駐輪場	●	●	●
尾張駐輪場	名古屋空港駐輪場	●	●	●

開場時間のご案内

会場名	3月25日～4月25日	4月26日～7月19日	7月20日～8月31日
長久手会場	9:30～21:30	9:00～22:00	9:00～22:00
瀬戸会場	9:30～17:30	9:00～18:00	9:00～19:00

パビリオン終了時間は、長久手会場は開場の1時間前、瀬戸会場は開場の30分前。ただし、主催者の都合により予定を変更することがあります。

会場内持込禁止物のご案内

ビン・缶・ペットボトル等の会場内持込禁止

博覧会会場内へは、場内の安全確保等のため、危険物のほか、ビン・缶・ペットボトル・酒類・弁当 (修学旅行・遠足等を除く) などの持ち込みをお断りしております。皆様のご理解とご協力をお願いします。

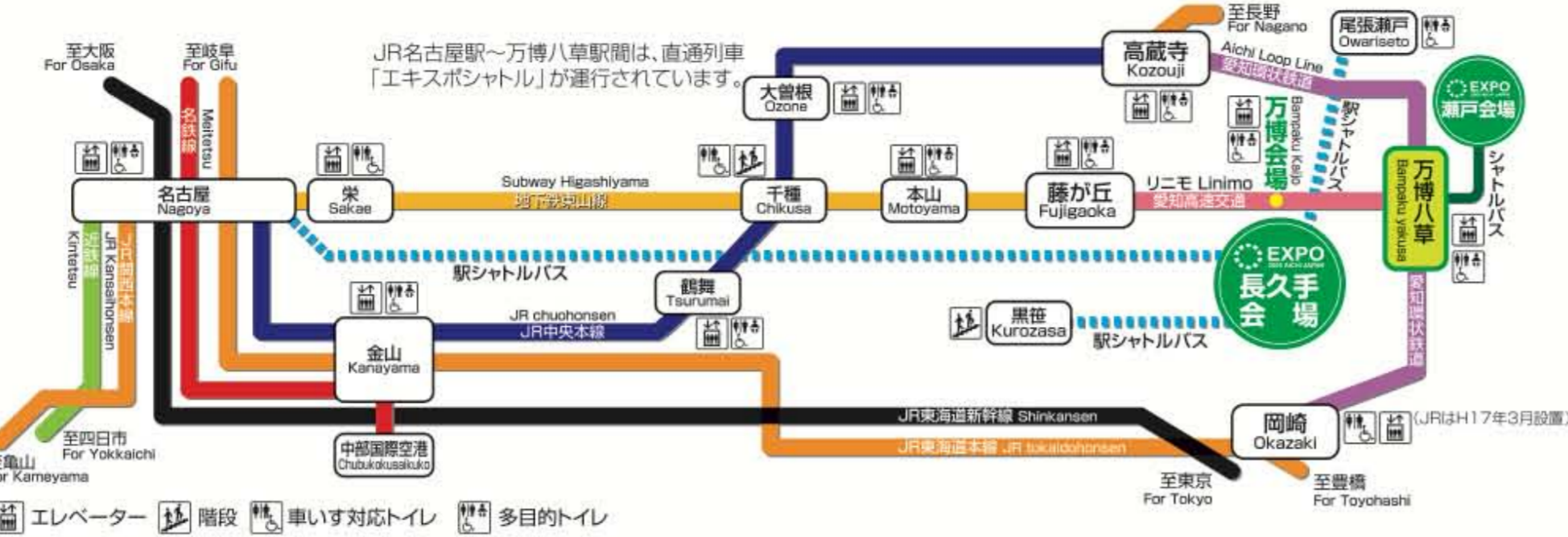
入場券のご案内

「愛・地球博」では、全国・世界からひとりで多くの方々に入場していただけるよう、購入時期、曜日、年齢、入場回数、入場時間、入場人数等に応じてお得な割引料金をご用意いたしました。下記以外の各種入場券のご案内は協会ホームページ (<http://www.expo2005.or.jp>) でご確認ください。

券種	料金	適用条件
当日券	大人 4,600円 中人 2,500円 小人 1,500円 シニア 3,700円	満18歳～65歳未満に適用 満12歳～18歳未満に適用 満4歳～12歳未満に適用 満65歳以上に適用
前売券	大人 4,100円 中人 2,300円 小人 1,400円 シニア 3,300円	前売券3期 2005年3月24日まで販売
全期間入場券	大人 17,500円 中人 9,500円 小人 5,700円 シニア 14,100円	期間内に何度でも入場可能な入場券
夜間割引入場券	大人 2,300円 中人 1,300円 小人 800円 シニア 1,900円	午後5時以降に入場する入場者に適用 当日販売のみ
特別割引入場券	大人 2,300円 中人 1,300円 小人 800円 シニア 1,900円	障害者及び介護者が必要となる場合の介護者 (1名) に適用

※この表に掲げる年齢の区分については2005年4月1日現在の満年齢を適用します。ただし、3月中の入場については、2004年4月1日現在の満年齢を適用します。※シニアの適用範囲については、前売券は開催期間中に満65歳以上となる場合、当日券は入場日に満65歳以上の方とします。※障害者の適用範囲については協会ホームページで確認ください。

バリアフリー情報のご案内



●名古屋からお越しの方

●JR名古屋駅からは、JR中央本線高蔵寺駅経由で万博八草駅まで運行する直通列車 (エキスポシャトル) が利用できます。万博八草駅から長久手会場へはリニモで、瀬戸会場へは瀬戸会場行きシャトルバス (全便ノンステップバス) で行くことができます。※このルートはバリアフリー化されていますので、車いすをご利用の方にもおすすめです。

- 地下鉄東山線「名古屋駅」-リニモ「万博会場駅」(「藤が丘駅」で乗り換え) のルートはバリアフリー化されていますが、乗り換え時の混雑が予想されます。
- 名古屋駅 (名鉄バスセンター) からは、長久手会場へ直行する駅シャトルバスが運行されますが、バス乗り場へは階段・エスカレーターを利用しますので、車いすをご利用の方には困難なルートとなっています。

●中部国際空港からお越しの方

中部国際空港からは、名鉄線金山駅でJR直通列車 (エキスポシャトル) に乗り換えてお越し下さい。万博八草駅からは上記ルートと同様です。このルートでは乗り換えにエレベーターを使用しますので、車いすをご利用の方にもおすすめです。

●会場間を移動される方

長久手会場と瀬戸会場の会場間を結び移動乗り物として、モリゾー・ゴンドラ (車いす1台乗車可能) と会場間燃料電池バス (車いす2台乗車可能) があり、無料でお乗りいただけます。

障害者専用駐車場

エレベーターが設置された長久手会場西ゲート近くの区画に、普通自動車100台・団体バス10台で設定されています。ご利用にあたっては予約制です。

(1) 駐車料金	予約	無予約	夜間 (予約不可)
普通自動車 (定員10人まで)	3,000円/台・日	-	-
大型バス	8,000円/台・日 (※)	10,000円/台・日	5,000円/台・日
中型・小型バス	5,000円/台・日 (※)	6,000円/台・日	3,000円/台・日
送迎バス	1,000円/台・日	2,000円/台・日	1,000円/台・日

- 普通自動車の送迎扱いはありません。
- 普通自動車は障害のある方で、特に車いすご利用の方が含まれている自動車をいいます。
- 中型・小型バスは定員11人以上、29人以下、車両総重量8トン未満をいいます。
- 障害者専用駐車場を利用できるバスは、障害者が乗車人員の25%を超える団体バスです。(電動車は1台でも対象とします)
- 無予約でご来場された場合は、駐車をやむを得ずお断りさせて頂く場合があります。
- 障害者専用駐車場のご利用に際して、当該手帳等のご提示をお願いすることがあります。また、虚偽の申請があった場合は、ご利用をお断りすることがありますのでご了承ください。
- 予約済駐車場利用料金 (※) は、金額を利用日31日前迄にお振り込み下さい。上記 (※) は以外、当日現金にてお支払い下さい。

(2) 予約方法

「愛・地球博 障害者専用駐車場予約センター」で、WebまたはFAXで受付いたします。

「愛・地球博 障害者専用駐車場予約センター」
電話 052-771-0002 FAX:052-771-0314
営業日 2005年2月28日まで (土・日・祝日は休業)
2005年3月1日～9月25日 全日営業
受付時間 9:30～18:00
URL <http://www.prioritypark.expo2005.visitors.jp>
E-mail infoprioritypark@expo2005.visitors.jp

鉄道マップ

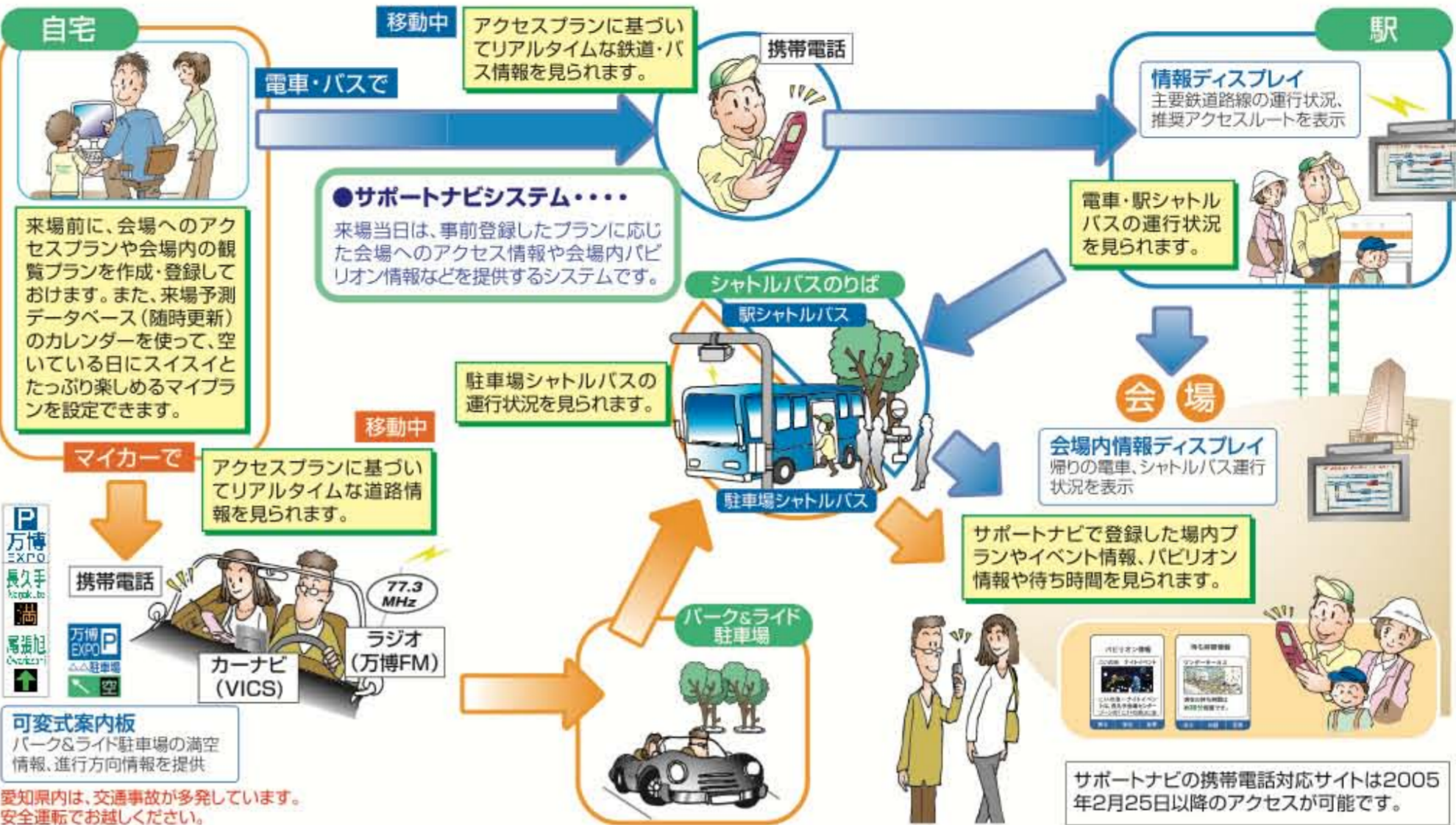


会場への交通案内
会場は名古屋中心部から東に約20kmです。会場には隣接した駐車場はありませんので、ご来場の際は、公共交通機関のご利用をお願いします。
平日の来場にご協力をお願いします!

万博ITSのご案内 出発前のプランニングから、お帰りでまでさまざまなアクセスに対応した情報提供でサポートします。

サポートナビは「行く・見る・帰る」に便利なツール!

万博の、見かた、行きかた、帰るかた。自分で選んで、チェックして、あつという間に、あなただけのおすすめプランが出来てきます。当日は、予測の出来ない混雑情報や交通情報を、プランに合わせてリアルタイムにケータイで見られます。

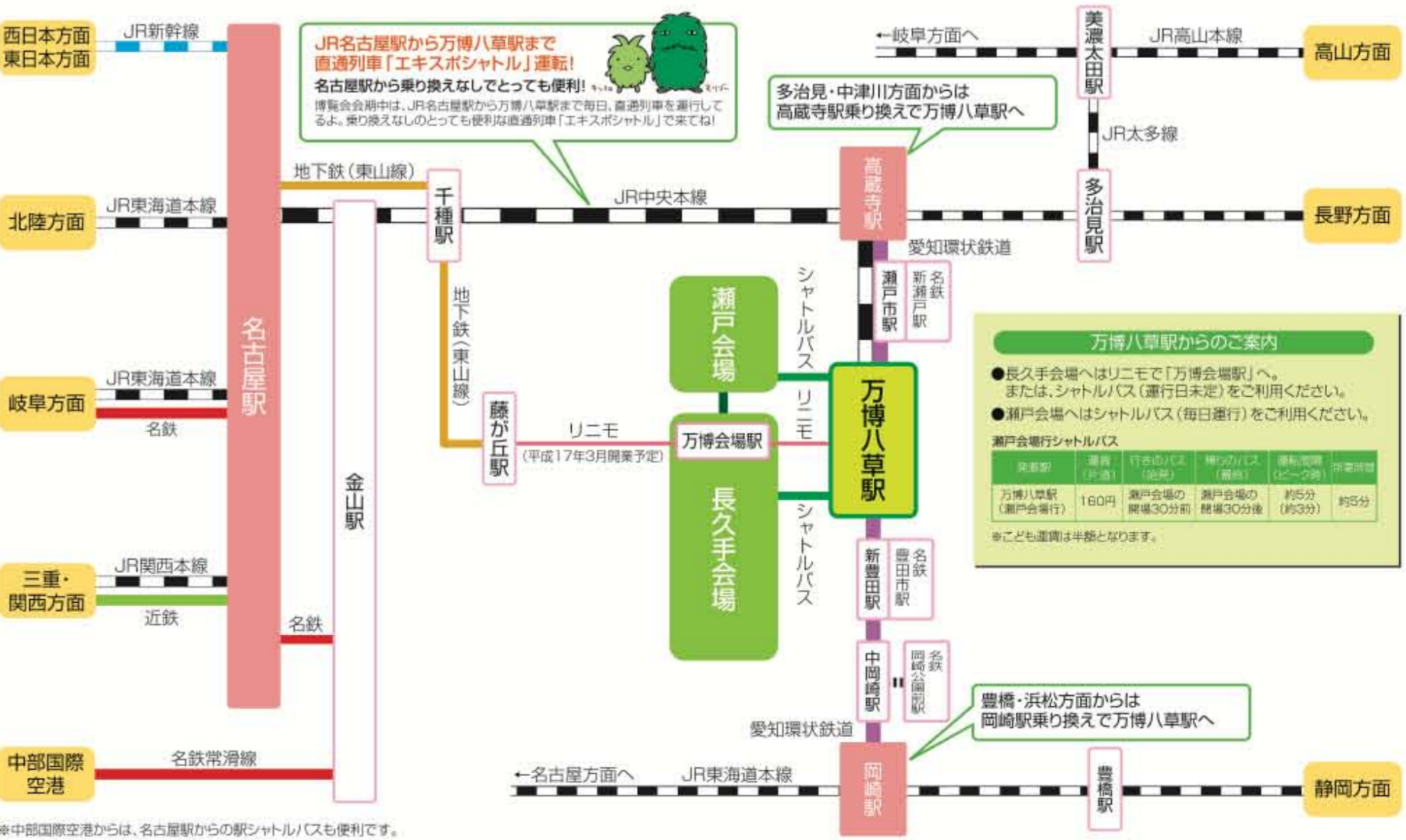


万博ITSでの情報提供		
メディア	提供場所	コンテンツ
パソコン	自宅 (万博公式サイトからアクセス)	●電車・シャトルバスの運行状況 ●道路の混雑状況、パーク&ライド駐車場の混雑状況 ●出発地別推奨アクセスルート ●各アクセスルート、会場内の混雑予測 ●会場内イベント、パビリオンの情報
携帯電話 (Webコンテンツ)	移動中 (電車/マイカー)	●電車・シャトルバスの運行状況 ●道路の混雑状況、パーク&ライド駐車場の混雑状況 ●登録したアクセスプラン、場内プラン ●会場内イベント、パビリオンの情報
可変式案内板	主要道路 (高速道路や一般道路 主要分岐点)	●パーク&ライド駐車場の混雑状況 ●パーク&ライド駐車場への進行方向

鉄道のご案内

愛知環状鉄道「万博八草駅」からのルートのご利用をおすすめします!

地下鉄東山線からリニモへのルートは、「藤が丘駅」での乗り換え時の混雑が予想されます。特に、土・日・祝日、ゴールデンウィーク、お盆、閉幕前 (9月) は、乗り換えに相当の時間お待ちいただくことが予想されています。



駅シャトルバスのご案内

出発駅	所要時間	乗車料
名古屋駅 (名鉄バスセンター)	35分 (高速道路を利用)	1,000円
尾張瀬戸駅 (名鉄瀬戸線)	18分	500円
黒田駅 (名鉄瀬戸線)	23分 (高速道路を利用)	700円
尾張瀬戸駅 (名鉄瀬戸線)	500円	500円

※所要時間は平常時の時間となっています。道路状況により、所要時間が異なりますのでご了承ください。 ※こども運賃は半額となります。 ※シャトルバスは駅シャトルバスとは別料金です。 ※名古屋駅シャトルバスは往復約1,800円です。 ※多客時には増便対応します。 ※3月25日～4月25日までは、時間が一部変わります。

EXPO直行バスのご案内

次の各々からEXPO直行バスの運行が予定されています。時刻・運賃等詳細については、最寄りのバス会社にお問い合わせください。

三重県	伊勢市 (四日市市、津市、桑名市経由)
岐阜県	岐阜市、大谷市、美濃市、各務原市、中津川市、飛騨市、高山市、下呂市、美濃加茂市
愛知県	豊橋市、一宮市、犬山市、岡崎市、蒲郡市
静岡県	御殿場市、浜松市、掛川市、富士宮市

愛地球博

EXPO 2005 AICHI JAPAN

アクセスガイド 道路マップ



このアクセスガイドは、宝くじの宣伝普及事業として 助成を受け作成されたものです

インフォメーション

愛・地球博コールセンター
問い合わせ先 ☎ 052-955-2005
ご案内期間 2005年3月24日 (木) まで 9:00～17:00 (2月末までは土・日・祝日は休業)
2005年3月25日 (金)～9月25日 (日) 8:30～22:00

愛・地球博公式ホームページ
パソコンから <http://www.expo2005.or.jp>
携帯電話から <http://mobile.expo2005.or.jp>

愛・地球博公式FM LOVEARTH (77.3MHz)
放送期間 2005年2月25日 (金)～9月25日 (日)

みんなの愛で交通事故をなくそう
愛知県警察



宝くじの収益金は、身近な街づくりに 役立っています

マイカーでご来場の方々へ



会場に隣接した駐車場はありません。
 マイカー・二輪自動車(50ccを超える原動機付自転車を含む)をご利用の方は、出発地別おすすめパーク&ライド駐車場(有料)に駐車の上、駐車場シャトルバス(無料)でお越しください。
平日の来場にご協力をお願いいたします!

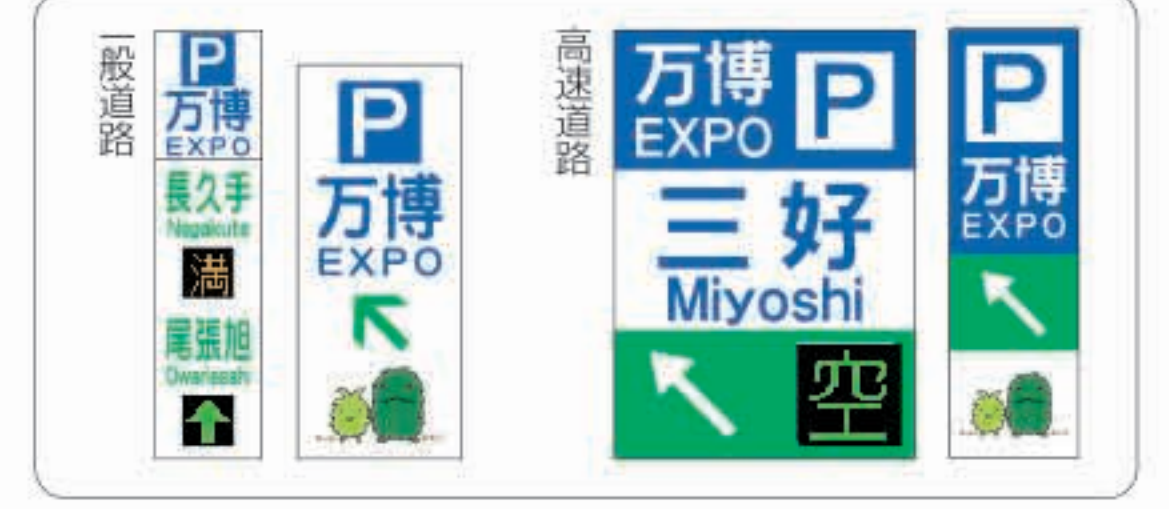
会場周辺のマイカー規制について
 会場から概ね3キロ圏内では、幹線道路以外の生活道路を対象に許可車以外の通行は禁止され、また、会場各一周辺道路は駐車車が禁止されます。ご注意ください。
 愛知県警察



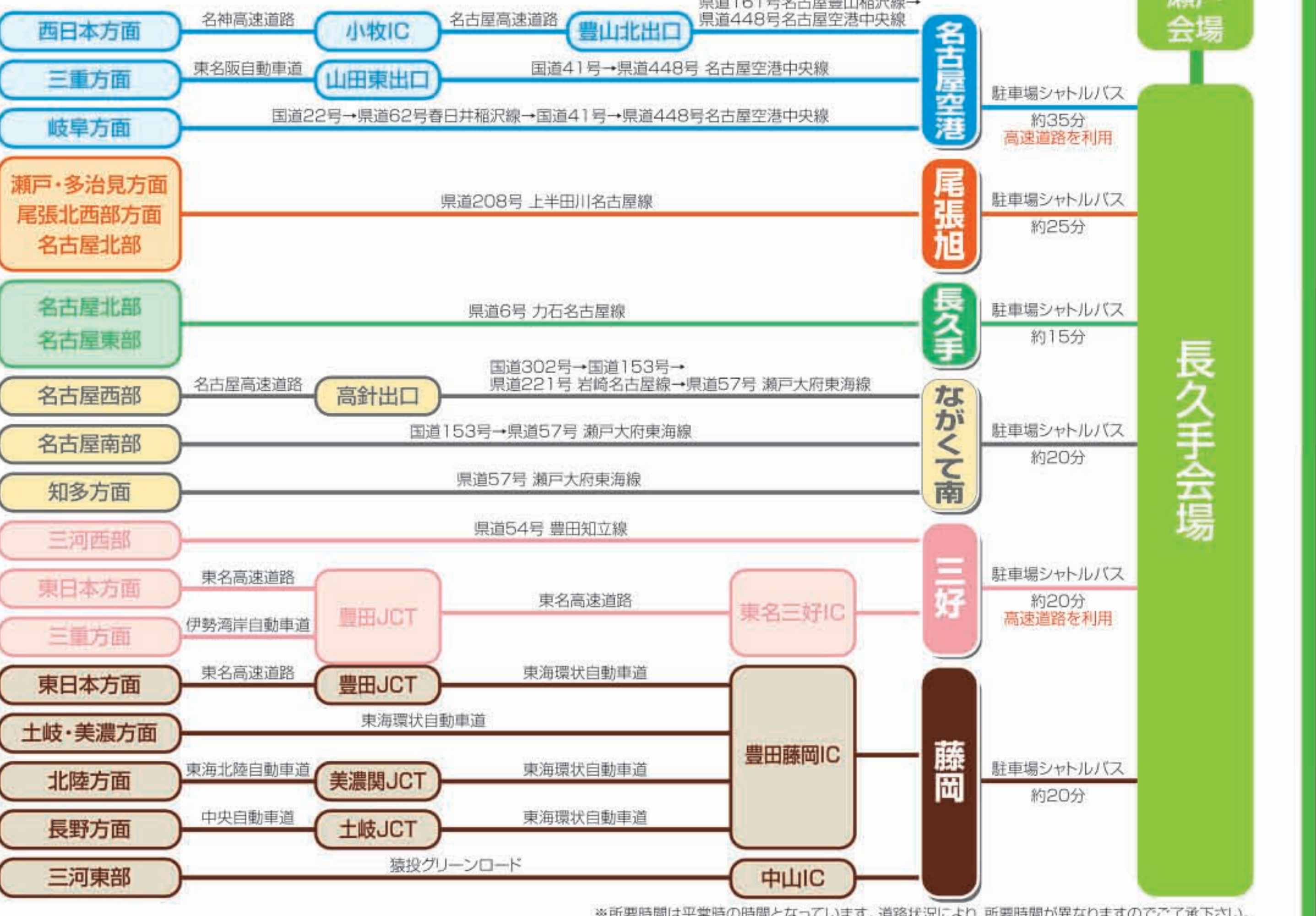
出発地別おすすめパーク&ライド駐車場

クルマの集中による渋滞を緩和し、ご来場の皆様の待ち時間を軽減するため、お客様の出発地別おすすめ駐車場をご利用下さい。分散駐車へのご協力をお願いいたします。

- ご来場いただく皆様が博覧会会場へスムーズかつリーズナブルにお越しいただくために、会場周辺に6ヶ所の駐車場を配置しました。
- お客様の出発地に近い駐車場(おすすめ駐車場)へは、駐車場案内板に従って進んでいただくと便利です。また、目的の駐車場が満車の場合には、案内板、愛・地球博公式FM LOVEARTH (FM77.3MHz)、VICSなどにより、空いている最寄りの駐車場をご案内いたします。



- 駐車場シャトルバスは、駐車場に駐車されませんと、ご利用できません。
- 駐車した車に乗車の方は、全員(乗車人員10名まで)駐車場シャトルバスを無料でご利用いただけます。
- 高速道路を利用される方は、高速道路のインターチェンジに近い「名古屋空港駐車場・三好駐車場・藤岡駐車場」が便利です。特に、名古屋空港駐車場・三好駐車場は、駐車場シャトルバスが高速道路を走行いたしますので、必ずゆつたりとお座りになって会場までお越しいただけます。



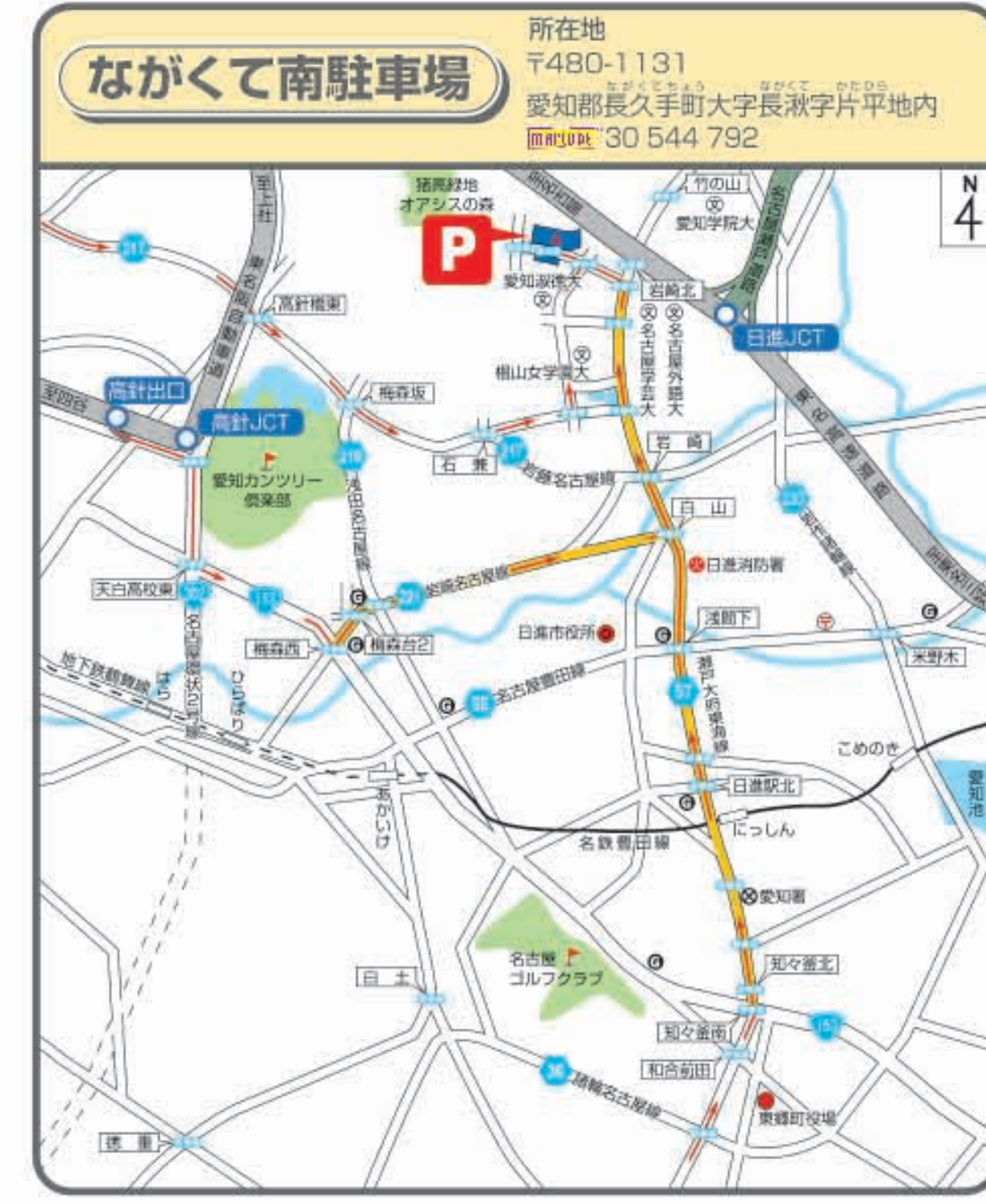
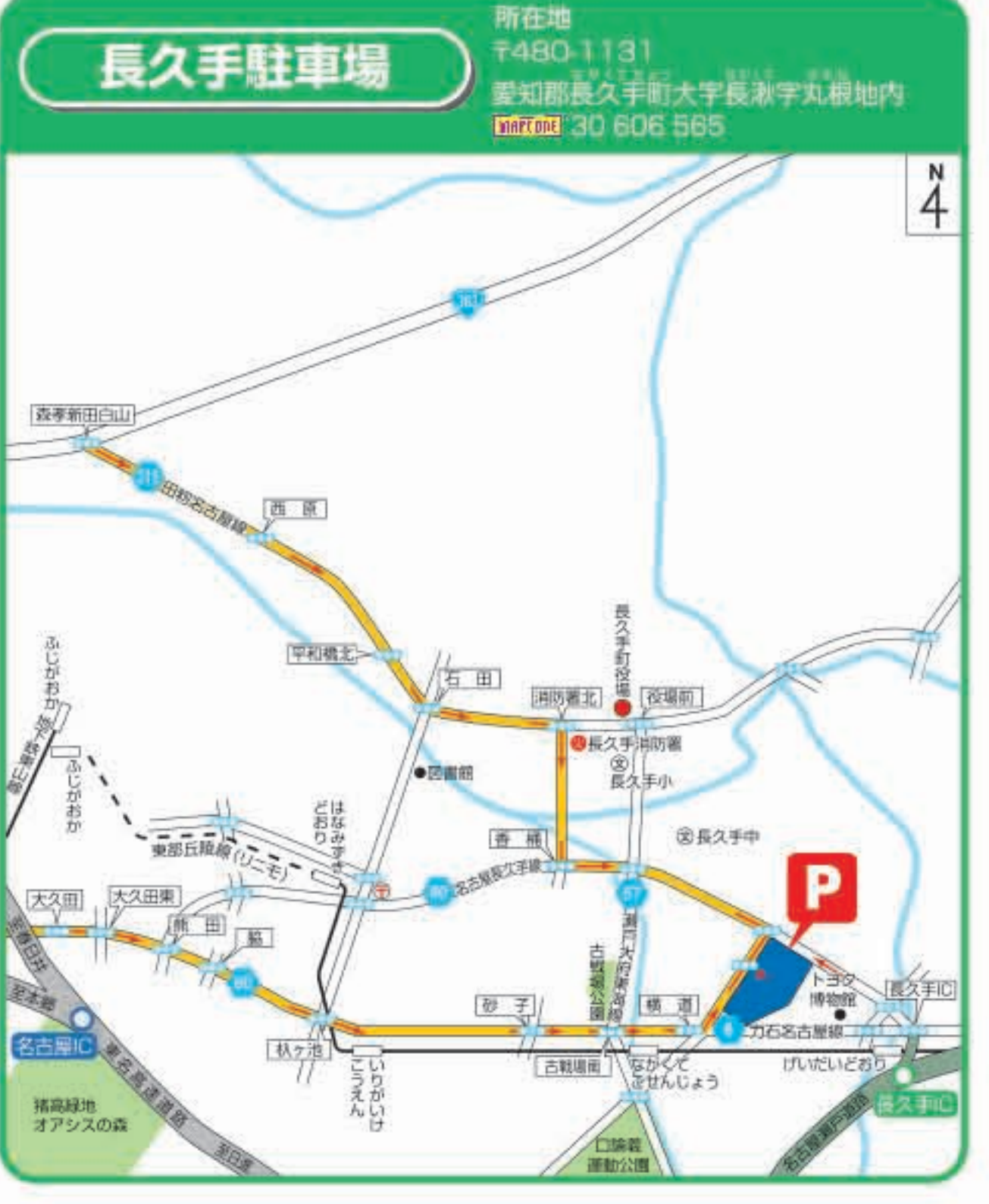
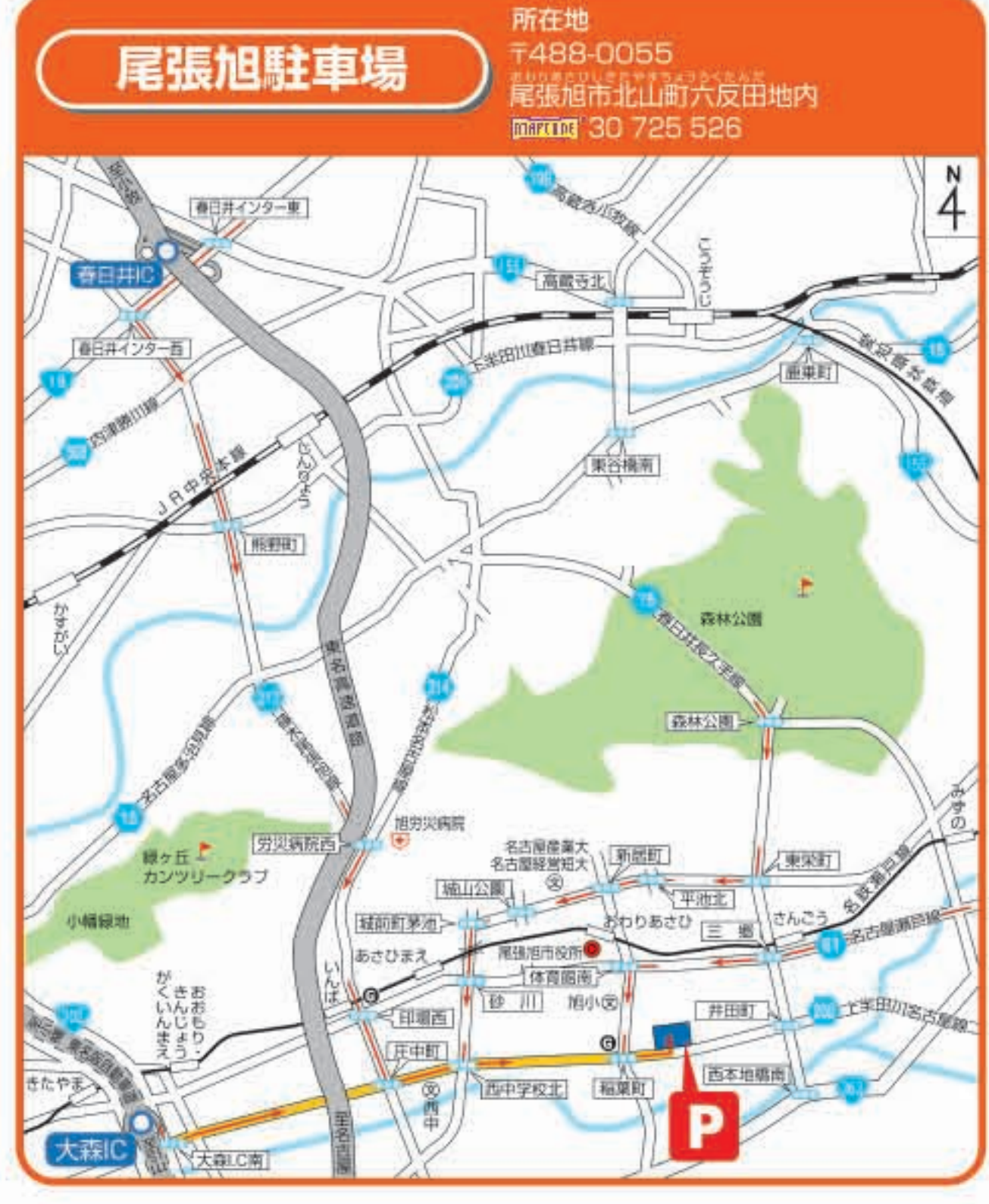
※所要時間は平常時の時間となっています。道路状況により、所要時間が異なりますのでご了承下さい。

パーク&ライド駐車場のご案内

●駐車料金と営業時間のご案内 ※駐車場利用の事前予約は出来ません。

駐車場	駐車料金(税込)		営業時間	
	普通自動車 (乗車人員10名まで)	二輪自動車 (50ccを超える原動機付自転車を含む)	3月25日~4月25日	4月26日~9月25日
尾張旭・長久手・ながくて南・三好・藤岡	3,000円/台・日	1,000円/台・日	8:30~22:30	8:00~23:00
名古屋空港	2,500円/台・日	1,000円/台・日	8:00~23:00	

パーク&ライドって?
 パーク&ライドとは、交通渋滞の緩和・環境負荷軽減のため、博覧会専用の駐車場にマイカー・二輪自動車(50ccを超える原動機付自転車を含む)を駐車し、駐車場シャトルバスに乗り換えて、会場に行くシステムのことです。
 博覧会専用の駐車場は、会場周辺に6ヶ所(尾張旭・長久手・ながくて南・三好・藤岡・名古屋空港)をご用意しています。



主幹線 誘導方向 高速道路 主要な有料道路 国道 県道 市役所 役場 警察署 消防署 郵便局 ガソリンスタンド 交差点 学校 ゴルフ場 病院 神社
 マップコードとは、日本全国すべての位置データをコード化し、数値の数字で場所を特定することができる新しい位置情報メディアです。カーナビをはじめ、各種情報機器で共通で利用することができます。

●パーク&ライド駐車場ご利用方法

マイカーでお越しの方は、駐車場へ駐車後、各駐車場の料金精算機で乗車人数を入力し、駐車コインをお求めください。駐車コインは駐車場シャトルバスに乗車する際、係員に提示していただきます。
 名古屋空港駐車場については、駐車券を発行しますので出庫時に駐車料金をお支払いください。
 なお、二輪自動車(50ccを超える原動機付自転車を含む)でお越しの方は、各駐車場の管理棟窓口で駐車券をお求めください。駐車コインまたは、駐車券をなくされますと、駐車場シャトルバスに乗車出来なくなり、再購入が必要となりますのでご注意ください。

- マイカーでのご利用方法**
 (尾張旭・長久手・ながくて南・三好・藤岡駐車場)
- 1 駐車場シャトルバス乗車前、料金精算機で乗車人数を入力し、駐車コインを購入
 - 2 駐車場シャトルバスに乗車の際、係員に提示
 - 3 博覧会会場へ
 - 4 駐車コインは、出庫時に回収します

お帰りの際はご注意を!

お帰りになるお客様が特定の時間帯に集中されますと、相当な混雑が生じるおそれがあるため、あらかじめ状況をご確認のうえ、計画的にお帰りいただくことをおすすめします。

お帰りのゲートの確認

駐車場	ゲート	ターミナル
尾張旭・三好・名古屋空港	東ゲート	東ターミナル
長久手・ながくて南・藤岡	西ゲート	西ターミナル

万博ITSでの交通情報の確認

- 携帯電話
電車・シャトルバスの運行状況や道路の混雑状況をリアルタイムでみることができます。道路の混雑状況、パーク&ライド駐車場の混雑状況などのトラフィック情報をリアルタイムで発信。
万博公式サイト <http://mobile.expo2005.or.jp>
- 会場内情報ディスプレイ
お帰りの電車・シャトルバスの運行状況や電車の接続情報をリアルタイムでご案内します。



●愛・地球博公式FM LOVEARTH (FM77.3MHz)
 愛・地球博の長久手会場を中心とした半径約30kmのエリアで放送します。道路の混雑状況、パーク&ライド駐車場の混雑状況などのトラフィック情報をリアルタイムで発信。
 最先端のIT技術と連携したラジオステーションです。
放送期間 2005年2月25日(金)~9月25日(日)