



2013年
11月9日(土)
10日(日)

B-1グランプリ in 豊川

直前出展団体リスト

今年で8回目を迎え、今や全国最大級のイベントとなったB-1グランプリ。今回の会場が愛知県豊川市となれば、行くしかないでしょ！出展団体を事前にチェックして準備すれば、120%楽しめること間違いなし！

構成／大竹敏之、稲垣あや、伊藤理子
取材・文／大竹敏之、稲垣あや
撮影／古川公元・糠澤武敏・鈴木暁彦(クローム)
デザイン／福山昇 マップ／アトリエあふる



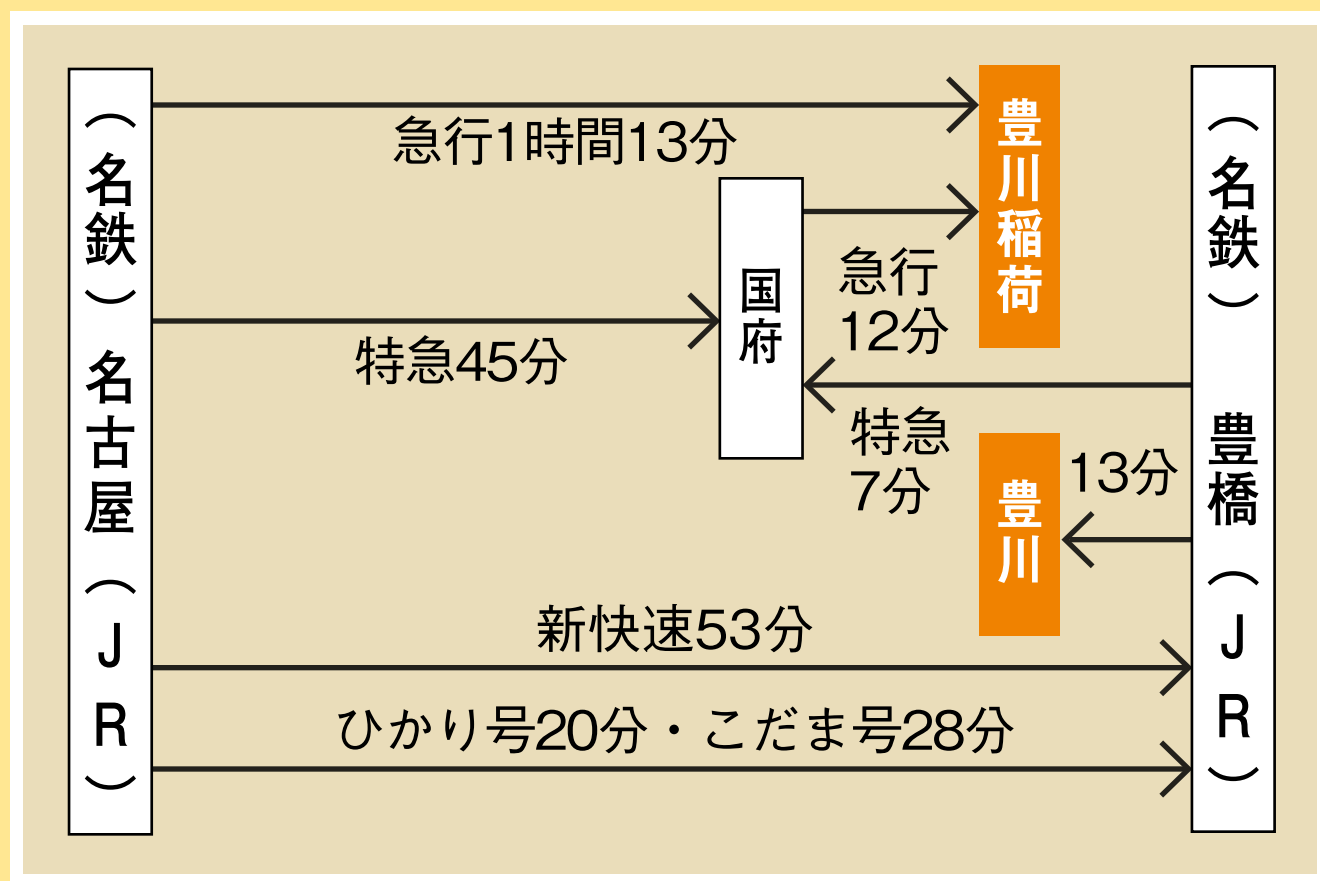


Point
1

公共交通機関で行くのが正解!

JRでも名鉄でも会場へのアクセスは鉄道で。

会場は豊川市野球場周辺会場と豊川稲荷周辺会場の2カ所にまたがり、どちらも駅からほど近い市街地にある。会場周辺の駐車場には限りがあり、当日はかなりの混雑が予想される。会場へのアクセスは鉄道を利用するのが原則だ。メインとなるのはJR豊川駅と名鉄豊川稲荷駅。各会場間のシャトルバスもここから運行する。一乗車100円と手頃なので、これを最大限活用して移動しよう。





Point
2

事前にチケットを必ず購入すべし!

チケットを購入しておき時間と体力のロスを防ぐ。

各ブースでは現金での支払いはできない。チケットは1冊1000円(100円×10枚綴り)、ご当地グルメは1品につきチケット3～5枚。チケットは会場でも販売されるが混雑は必至。ブースの前にも行列ができるので、お目当てのご当地グルメにありつけなくなることも。チケットは下記窓口で販売中。使い切れなくても12月1日まで協力店で使用できるので、少し多めに買っておくのが得策だ。

前売発売中～11月8日(金)

販売窓口:イオン12店舗(豊川店・豊橋南店・田原店・蒲郡店・岡崎店・熱田店・東浦店・半田店・豊田店・三好店・大高店・志都呂店)、サクス東海(株)(愛知県・静岡県120店舗)、蒲郡信用金庫、豊橋信用金庫、ほか

「豊川いなり寿司」で
豊川市を盛りあげ隊
イメージキャラクター

いなりん



問
い
合
わ
せ

B-1グランプリin豊川実行委員会事務局

☎0533-89-2262

<http://toyokawa.b-1grandprix.com>





Point
3

狙い目は朝イチ!お目当てのブースへ

スタートダッシュが肝心。朝9時にはブースの前に。

ピークはお昼時の11時過ぎから14時頃。少しでも混雑、行列を避けるなら、朝イチの9時にはお目当てのブースの前に到着しておくのが得策だ。そのためには事前に出展場所をチェックしておき会場へ到着したら一目散でダッシュ!まず一団体楽しめたら、気持ちもおなかも落ち着きその後の作戦も立てやすくなる。集合&食事場所を確保してから分散して並ぶという「グループ作戦」もオススメ。



現地へ
出かける前に
チェック!

東海&北陸

出展団体16リスト

出展団体は、北は北海道から南は宮崎まで、実に64団体。
その中から、東海&北陸の16団体と料理をご紹介します。
リストに目を通し、食べたい料理に目星をつけておこう!

※過去ゴールドグランプリに輝いた団体、および今回の開催地は投票対象外となります。



Start!

投票
対象外



富士宮やきそば学会

●静岡県富士宮市

油でコーティングした蒸し麺のコシ、肉かす、イワシの削り粉などの具材など個性が光る。

現地へ
出かける前に
チェック!

東海&北陸 出展団体**16**リスト

B-1 GRAND PRIX in TOYOKAWA



浜松餃子学会

●静岡県浜松市

キャベツたっぷりヘルシー美味しい浜松餃子。添え付けの茹でもやしとの相性も抜群。



袋井宿 たまごふわふわほっと隊

●静岡県袋井市

江戸時代の名物料理。たまごとダシ汁だけで仕上げた、泡みたいたなふわふわ食感が不思議!



富士つけナポリタン 大志館

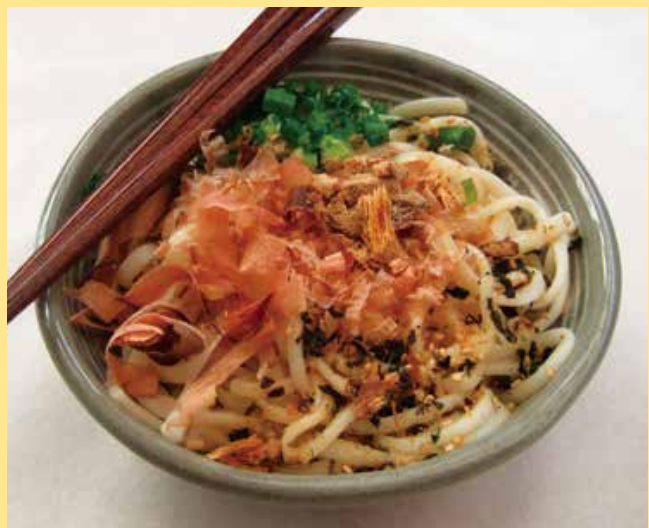
●静岡県富士市

トマトスープにつけて食べる新感覚のナポリタン。Wスープのコクが麺によくからむ。

現地へ
出かける前に
チェック!

東海&北陸 出展団体**16**リスト

B-1 GRAND PRIX in TOYOKAWA



西伊豆しおかつお研究会

●静岡県賀茂郡西伊豆町

しおかつおの焼き身に、薬味、鰹節、温泉玉子などをトッピングした、さっぱりうどん。



越前坂井辛み蕎麦で あなたの蕎麦で辛み隊

●福井県坂井市

大根おろしの汁をダシに加え、ツンと来る辛みとともに、そば本来のうまさを堪能できる。



郡上発! 奥美濃カレーファミリー

●岐阜県郡上市

隠し味は郡上の地味噌。辛さの奥に秘められたたまろやかなコクで、ひと味違う味わいに。

現地へ
出かける前に
チェック!

東海&北陸 出展団体16リスト



各務原キムチ鍋奉行所

●岐阜県各務原市

ニンジンと松の実が入った各務原キムチ。野菜の旨みたっぷり、でまろやかな辛さの鍋。



めいほう鶏ちゃん研究会

●岐阜県郡上市

味噌や醤油ベースのタレに漬込んだ鶏肉を野菜と炒めて食べる、岐阜山間部の郷土料理。

投票
対象外



「豊川いなり寿司」で 豊川市をもちあげ隊

●愛知県豊川市

いなり寿司発祥の地説もある庶民派寿司。地元ではユニークな創作いなりもある。

現地へ
出かける前に
チェック!

東海&北陸 出展団体16リスト

B-1 GRAND PRIX in TOYOKAWA



高浜とりめし学会

●愛知県高浜市

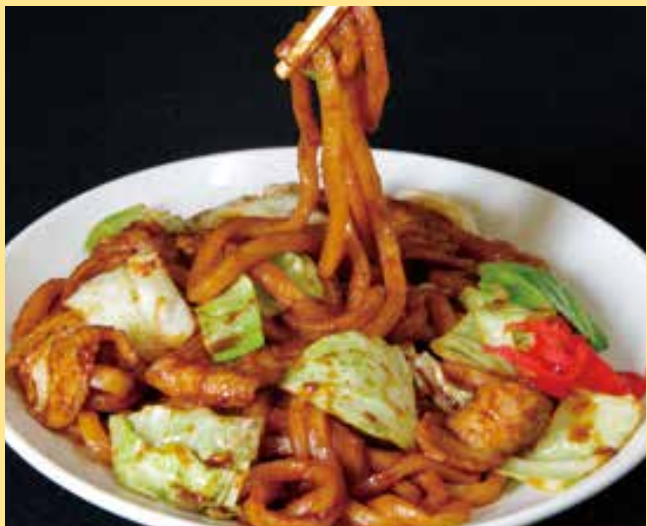
養鶏の町で生まれた家庭料理。たまりと砂糖で炊いた鶏肉の混ぜご飯は素朴で優しい味。



四日市とんてき協会

●三重県四日市市

分厚い豚肉をニンニクとともに濃い目のタレでソテーする、男らしいスタミナ料理。



亀山みそ焼きうどん本舗

●三重県亀山市

東海地方特有の赤味噌ベースのタレで味付ける。焼肉店から広まった、パワフル焼きうどん。

現地へ
出かける前に
チェック!

東海&北陸 出展団体**16**リスト



津ぎょうざ協会

●三重県津市

学校給食発祥のジャンボ揚げ餃子。パリパリの皮とジューシーな餡がベストマッチ。



名張牛汁協会

●三重県名張市

主役は伊賀牛と焼きおにぎり。他にネギ、各種野菜。醤油ダシの和風の味わいにほっと落ち着く。



Do it! 松阪鶏焼き肉隊

●三重県松阪市

赤味噌ダレに鶏肉をからめて網焼きに。モクモク立ち込める煙から香ばしさが広がる。